

# SERBATOIO GASOLIO STANDARD

## SCHEMA TECNICA



100% TESTED



2 YEAR  
GUARANTEED



HOMOLOGATION  
UN/ECE 34

CODICE	8.201	Generalmente disponibile a stock
CAPACITA' TOTALE Litri	200	Capacità nominale del serbatoio. La capacità effettiva, calcolata in base al volume interno del serbatoio, è riportata a pag. 2 Nota: il volume del gasolio utilizzabile è generalmente inferiore.
DIMENSIONI HxPxL mm	430x530x1000	Dimensioni nominali del serbatoio. Le dimensioni effettive, che corrispondono all'ingombro esterno complessivo del serbatoio, sono riportate a pag. 2
MATERIALE e FINITURA	Alluminio	Il serbatoio è realizzato in lega leggera EN AW-5754 e viene fornito senza verniciatura.
OMOLOGAZIONE	UN/ECE 34	Serbatoio conforme al regolamento UN/ECE 34 e omologato come unità tecnica indipendente.

I serbatoi gasolio standard possono essere ordinati con diversi accessori opzionali:

### KIT FISSAGGIO



### TAPPI



### ALTRI ACCESSORI

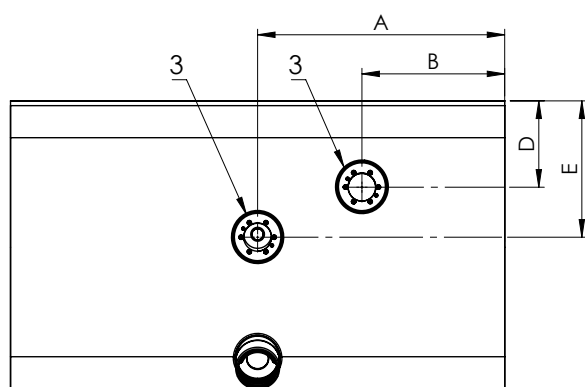
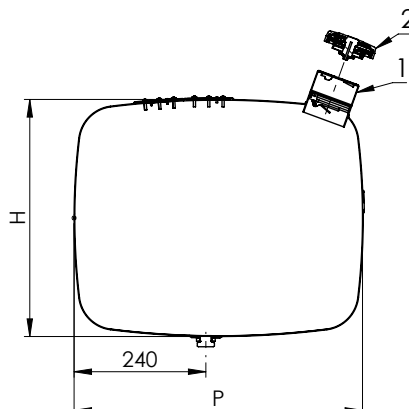
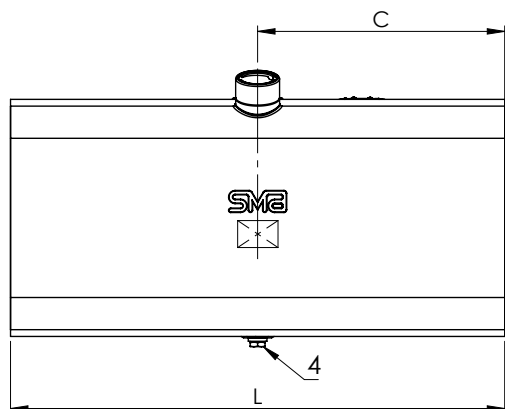


### PESCANTE e INDICATORI LIVELLO



# SERBATOI GASOLIO STANDARD

## HxP 430x530



100% TESTED



2 YEAR GUARANTEED



HOMOLOGATION UN/ECE 34

### Componenti del serbatoio (inclusi)

#### Pos. Descrizione

1. Bocchettone a baionetta Ø est. 80 mm con valvola anti-riflusso
2. Tappo per gasolio con valvola di compensazione e senza chiave
3. Flangia a 6 fori interasse 60,3 mm con 6 viti
4. Tappo metallico M22x1,5 per drenaggio gasolio

056

### Acciaio verniciato RAL 7021

Codice	Capacità Lt. ±3%	HxPxL ±5 mm	A mm	B mm	C mm	D mm	E mm	PESO Kg ±5 %	Spessore Lamiera mm	N. paratie	Omologazione UN/ECE 34
<b>2.162</b>	<b>170</b>	<b>427x527x850</b>	450	300	520	160	160	24	12/10 - 13/10	2	sì
<b>2.181</b>	<b>185</b>	<b>427x527x900</b>	450	260	450	155	245	23	12/10 - 13/10	2	sì
<b>2.201</b>	<b>200</b>	<b>427x527x1000</b>	500	310	500	155	155	26	12/10 - 13/10	2	sì
<b>2.251</b>	<b>255</b>	<b>427x527x1250</b>	740	450	450	220	155	30	12/10 - 13/10	2	sì
<b>2.300</b>	<b>305</b>	<b>427x527x1500</b>	630	450	450	240	180	38	12/10 - 15/10	2	sì

### Acciaio Inox

Codice	Capacità Lt. ±3%	HxPxL ±5 mm	A mm	B mm	C mm	D mm	E mm	PESO Kg ±5 %	Spessore Lamiera mm	N. paratie	Omologazione UN/ECE 34
<b>3.162</b>	<b>170</b>	<b>426x526x850</b>	450	300	520	160	160	24	12/10	2	sì
<b>3.181</b>	<b>180</b>	<b>426x526x900</b>	450	260	450	155	245	25	12/10	2	sì
<b>3.201</b>	<b>200</b>	<b>426x526x1000</b>	500	310	500	155	155	26	12/10	2	sì

### Alluminio

Codice	Capacità Lt. ±3%	HxPxL ±5 mm	A mm	B mm	C mm	D mm	E mm	PESO Kg ±5 %	Spessore Lamiera mm	N. paratie	Omologazione UN/ECE 34
<b>8.162</b>	<b>175</b>	<b>430x531x850</b>	450	300	530	155	155	17	25/10	2	sì
<b>8.201</b>	<b>205</b>	<b>430x531x1000</b>	500	310	500	150	150	19	25/10	2	sì
<b>8.300</b>	<b>310</b>	<b>430x531x1500</b>	630	450	450	240	150	25	25/10	2	sì